

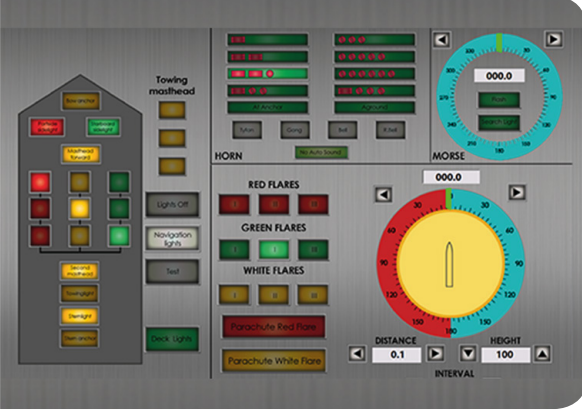
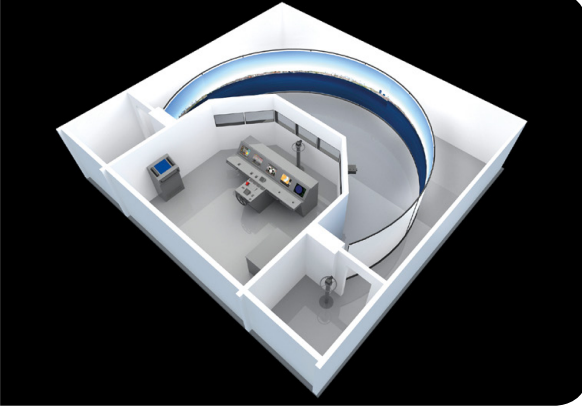


# GEMİ/KÖPRÜÜSTÜ SİMÜLATÖRÜ VE SİMÜLASYON ÇÖZÜMLERİ

- STCW 2010 (STCW (Gemi Adamları için Eğitim, Belgelendirme ve Vardiya Tutma Standartları Hakkında Uluslararası Sözleşme))
- SOLAS Sözleşmeleri
- Uluslararası Denizcilik Örgütü (IMO) Eğitimleri



# GEMİ/KÖPRÜÜSTÜ SİMÜLATÖRÜ VE SİMÜLASYON ÇÖZÜMLERİ



- Köprüüstü Simülatörü
- Makine Dairesi Simülatörü
- Savaş Harekât Merkezi Simülatörü \*
- Yara Savunma Simülatörü
- Atış Kontrol Simülatörü \*\*
- ECDIS Simülatörü
- Radar/Arpa Simülatörü
- Köprüüstü Tim Yönetimi, Makine Dairesi, Savaş Harekât Merkezi, Atış Kontrol Sistemleri için Askeri/Sivil Denizcilik\* Sistemleri Entegre Gemi Simülatörü
- Dağıtık ve Entegre Çoklu Gemi Simülasyon Merkezleri
- Hareketli Platformlu/ Platformusuz Yüksek Hızlı Bot Simülatörleri
- Silah ve Atış Sistemleri ile Entegre Yüksek Hızlı Bot/Sahil Güvenlik Simülatörleri
- Simülatör ve Taktik/Operasyonel Simülasyon Entegrasyonu\*\*\*
- VTS Simülatörü

\* Askeri/Sivil Denizcilik Sistemleri Simülatörleri; Entegre Köprüüstü Simülatörleri (ECDIS, Radar/Arpa, GMDSS), Makine Dairesi Simülatörü, Deniz Eğitim Merkezi ihtiyaçlarına uygun Atış ve Silah Sistemleri Simülatörlerini içermektedir. Tüm özelleştirilmiş simülatörler, masaüstü boyutundan gerçek konsol benzetimlerine kadar dağıtık taktik ve operasyonel eğitimler için çoğaltılabilmektedir. Ayrıca, gelişmiş ekranlar (360 derece görüş açısına kadar birden fazla LCD / Projektör) ve hareketli platformlar ile desteklenmektedir.

\*\* Yangın Kontrol Simülatörü; liman, kıyı ve açıkta meydana gelen deniz kazalarına müdahale edebilecek yerel otorite, liman yönetimi, Kıyı Emniyeti, Deniz Kuvvetleri ve Sahil Güvenlik Komutanlığı için geliştirilmiştir. Kurumlar tarafından kullanılan platform tipine, hasar kontrolü yeteneğine ve yangınla mücadele ekipmanlarına ve donanımlarına göre uyarlanabilir ve sınırsız sayıda senaryoları desteklemektedir.

\*\*\* Taktik/operasyonel simülasyonlar Eğitim Merkezi gereksinimlerine göre özelleştirilebilir ve simülatör çözümleri ile entegre edilebilir.



# GEMİ/KÖPRÜÜSTÜ SİMÜLATÖRÜ VE SİMÜLASYON ÇÖZÜMLERİ

## Eğitim Merkezi ihtiyaçlarına Uygun Özelleştirme

- Askeri/Sivil Denizcilik Eğitim Merkezleri eğitim amaçlarına göre özelleştirme
- Gerçek konsol benzetimli simülatörlerden masaüstü simülatörlerine kadar çözüm seçeneği,
- Gerçek gemi donanım ve kontrol sistemleri/dokunmatik ekranlarına benzetimli yüksek sadakat seviyeli simülatörler
- Entegrasyon Seçenekleri (Köprüüstü-Makine Dairesi, Köprüüstü-Savaş Harekat Merkezi, Köprüüstü-Atış Kontrol Merkezi, Yakın/Uzak Köprüüstü-Köprüüstü Simülatörü
- Taktik ve Operasyonel Simülasyon Sistemleri ile Entegrasyon
- Ciddi oyun, VR, AR, LMS, VMT Teknolojileri ile Entegrasyon

## Performans Değerlendirme, Kayıt ve Debrifing

- Dinamik Kriter Tanımı
- Senaryo ve Simülasyon Kayıt
- Aynı/Farklı Bakış Açısı ile Simülasyonu Yeniden Oynatma
- Detaylı Kriter ve Seçenekler ile Gelişmiş Raporlama

## Gelişmiş Görselleştirme

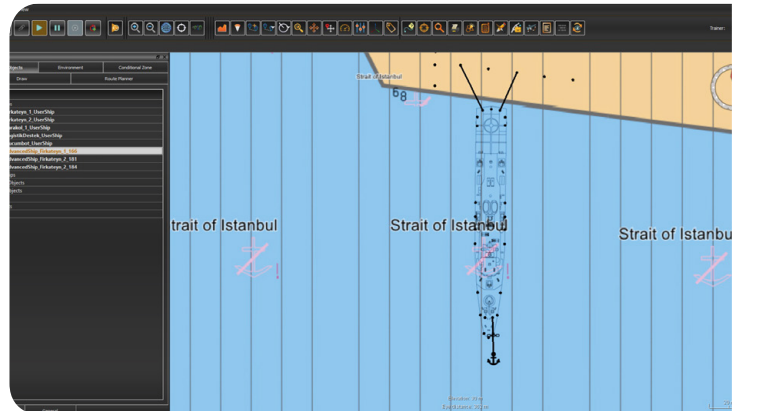
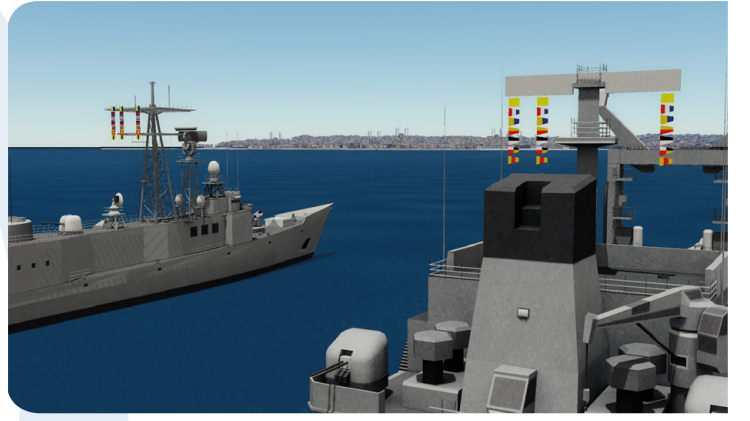
- Yüksek Çözünürlüklü ve Gerçekçi Deniz Ortamı
- Çok Kanallı ve Paralel Görselleştirme
- Gelişmiş Tonlama ve Dinamik Gölgeleme
- Özel Efektler (Dalgalar, Ufuk, Satış Işık Yansımaları, vb)
- Gündüz, Alacakaranlık ve Gecede Gerçekçi Görselleştirme
- Hava Etkileri (Kar, Dolu, Yağmur, Sis, vb.)
- Çevresel Etkiler (Güneş, Ay, Bulutlar, Yıldızlar vb.)

## Çağdaş Eğitim Teknolojileri ile Entegrasyon

- Sanal Gerçeklik (VR)
- Artırılmış Gerçeklik (AR)
- Uzaktan Öğretim Sistemleri (LMS)
- Bilgisayar Tabanlı Eğitim (CBT)
- Sanal Bakım Eğitimi (VMT)
- Ciddi Oyunlar
- Taktik/Operasyonel Oyunlar

## Senaryo Yönetim & Oluşturma Aracı

- CBS Tabanlı Senaryo Yönetimi
- Operasyon Planlama
- Arama&Kurtarma, Dinamik Konumlama, Deniz Operasyonları vb.
- Gemi Özelliklerini Belirleyen Parametrelerin Yapılandırılması
- Gelişmiş Yapay Zekaya Dayalı Senaryo Üretimi
- Otonom Nesne Kontrol





#### NAVY-TR-2306-102

Telefon : +90 (850) 840 00 46

Faks : +90 (312) 210 00 47

E-Posta : [info@simsoft.com.tr](mailto:info@simsoft.com.tr)

Web : [www.simsoft.com.tr](http://www.simsoft.com.tr)

#### MERKEZ

ODTÜ Teknokent SATGEB Bölge  
Ortak Bina 1. Kat AR-GE Ofisi  
ANKARA, TÜRKİYE

#### SİMMER / KAHRAMANKAZAN

Ankara Uzay ve Havacılık İhtisas OSB  
SarayOSB Mahallesi, B28 Caddesi No: 4/1  
ANKARA, TÜRKİYE

#### BİLKENT

Ankara Teknoloji Geliştirme Bölgesi  
Cyberpark, Cyberplaza A Blok 5. Kat  
ANKARA, TÜRKİYE

#### İSTANBUL

Teknopark İstanbul Sanayi Mah.  
Teknokent Bulvarı No: 1/3A 208  
İSTANBUL, TÜRKİYE

#### HACETTEPE

Üniversiteler Mah. Hacettepe Üniversitesi  
Teknokent 6. AR-GE F Blok 8.Kat  
ANKARA, TÜRKİYE

#### USA FLORIDA

Simsoft Technologies 4250  
Alafaya Trail Ste 212-148 USA  
E-Mail : [info@simsofttech.com](mailto:info@simsofttech.com)